

030-1200 圆形翻板把手



此款圆形翻板把手专为人员出入或货箱舱门而设计，适用于公路或非公路轻型到中型车辆。这款把手根据人类工程学原理设计，尺寸简洁，有效节约成本并集现代官感和使用功能为一体。

设计用途:

- 轻型到中型农用及工程车辆人员出入门和货箱舱门
- 行李及舱门
- 直接用于打开门锁或和曲拐相配合应用于单点远程驱动

TriMark (Xuzhou) Automotive Components Co. Ltd.

Building A5 Jingwu Road
Xuzhou Economic Development Zone
Xuzhou, Jiangsu, PR China PC: 221004

特利马克 (徐州) 汽车零部件有限公司

中国江苏省徐州经济开发区

厂房A5 邮编: 221004

www.trimarkcn.com



TriMark Corporation

500 Bailey Avenue
P.O. Box 350
New Hampton, Iowa
United States

Tel: 641-394-3188

Fax: 641-394-2392

1-800-447-0343

www.trimarkcorp.com



特性/优点:

- 符合人体工程学功能及特点
- 内部或外部应用
- 锁住后不易变形
- **KeyOne Plus**功能，整车使用一把钥匙，使用更方便，加大的锁体，使用更安全。锁芯应用更广泛
- 非把手结构，应用更广泛

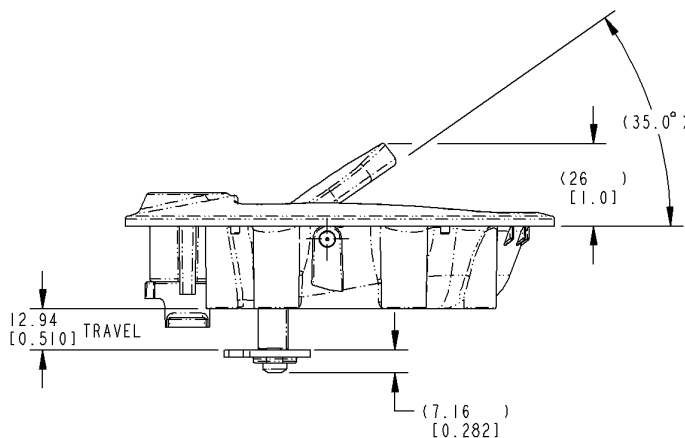
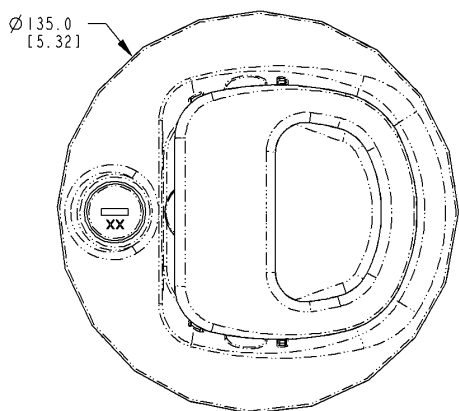
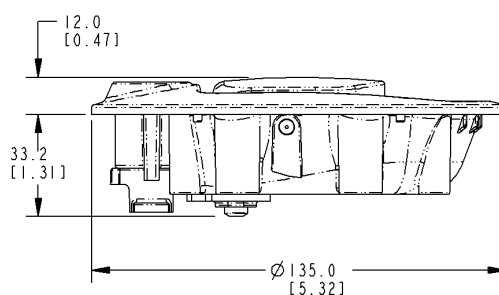
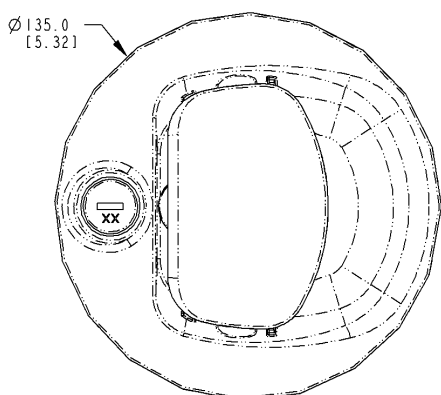


现有功能:

- 统翻板把手或外拉式把手，采用最大杠杆原理
- 同组单一钥匙，可用大多数单一或可变更钥匙替代
- 锁定或无锁定配置
- 密封垫片防止水分侵入
- 标准安装支架

材料:

- 把手，翻板及制动器采用工程塑胶，可抗腐蚀和紫外线
- 弹簧：抗腐蚀性不锈钢



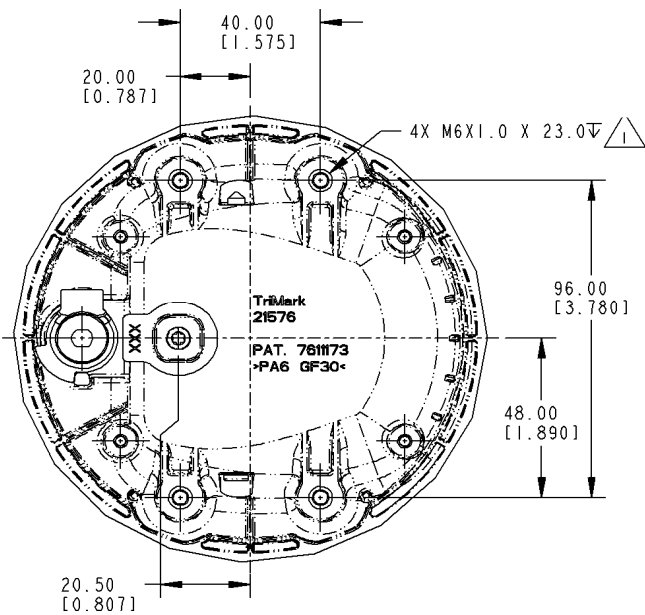
安装:

- 使用M6高性能螺纹成形紧固件，简便易安装
- 通过120mm直径单孔安装在玻璃上或双D切割安装在金属上

注意：把手不满足FMVSS 206负荷要求

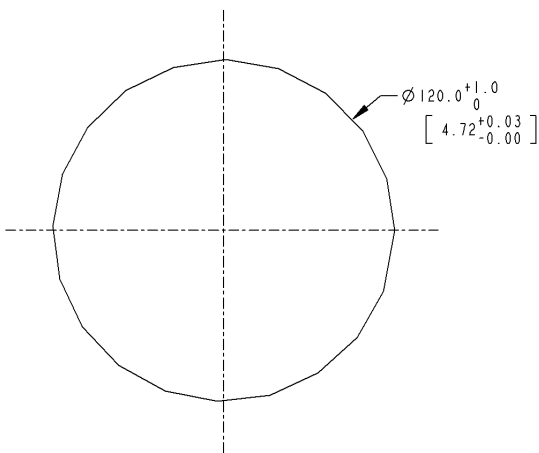
美国专利号 **7,611,173**
设计专利 第 **D541,129** 号

单独部件尺寸仅供参考。参考单独部件图纸以完成尺寸，规范和安装程序。可提供工程协助和应用图纸

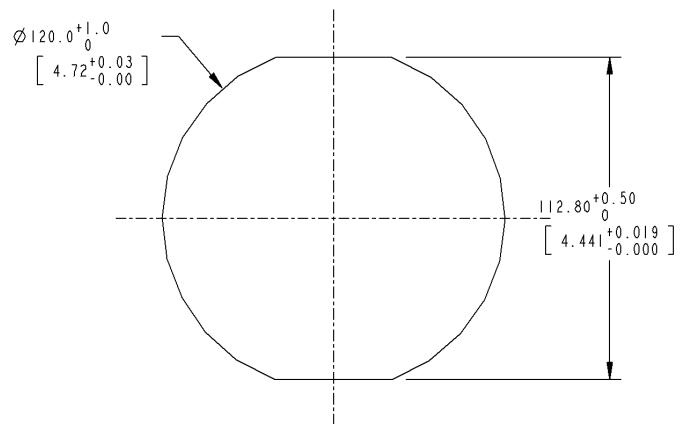


NOTE: UNLESS OTHERWISE SPECIFIED;
▽1 RECOMMENDED INSTALLATION TORQUE TO BE 9.4-11.5 N-m [83-102 lbf-in]

更多信息请访问
www.trimarkcorp.com



玻璃截面



钢截面